



USAID
FROM THE AMERICAN PEOPLE



REKK REGIONAL CENTRE
FOR ENERGY
POLICY RESEARCH



National
Association of
Regulatory
Utility
Commissioners



PËRVOJA ME RREGULLIMIN E PRAGUT TË ÇMIMIT NË HUNGARI

Péter Kaderják & Csaba Kovács

**NARUC/ERRA Trajnimi mbi Rregullimin e Ndërmarrjeve
të Shërbimeve Publike dhe Përpilimi i Tarifave**

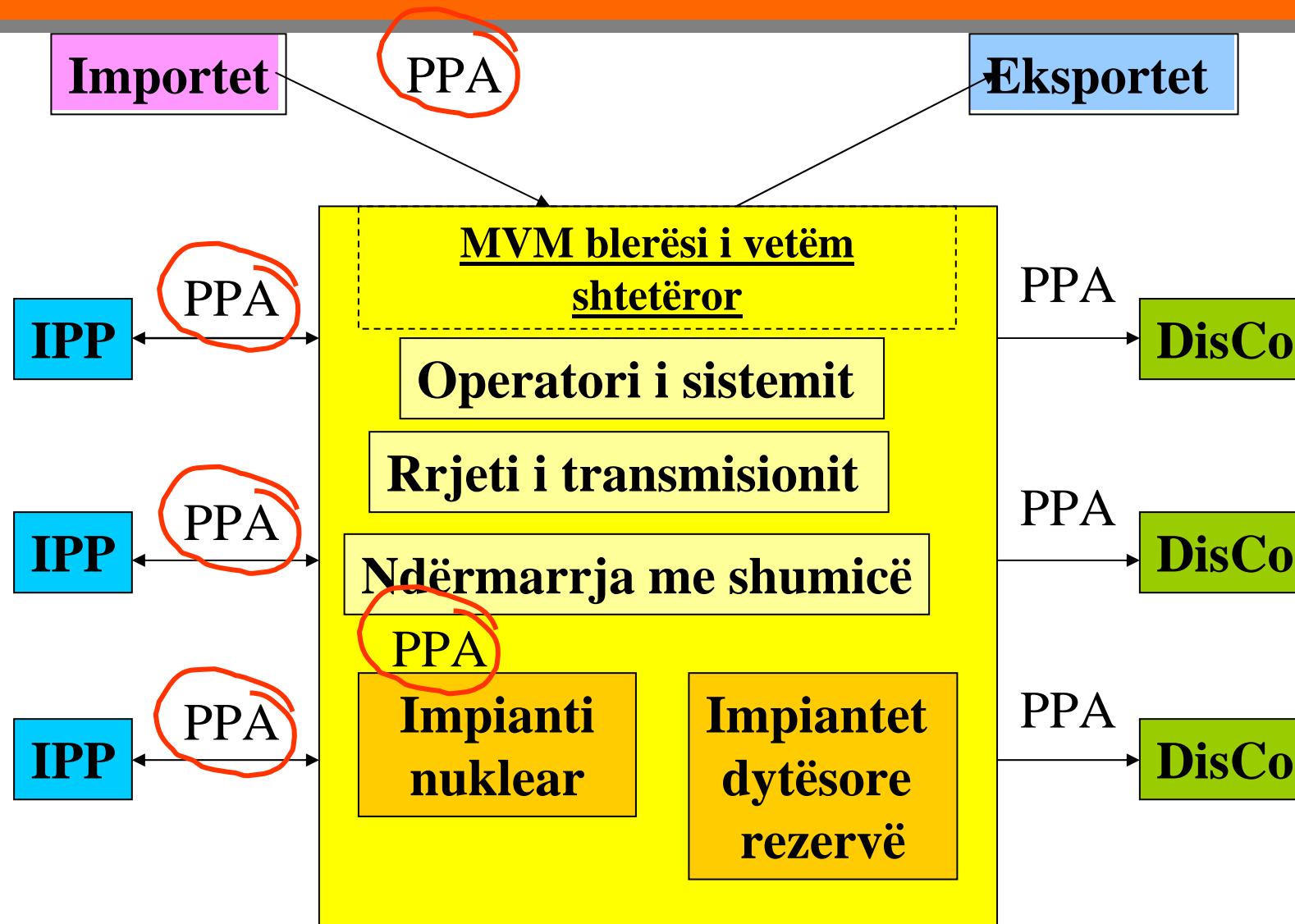
5-8 nëntor, 2007

Prishtinë, UNMIK/Kosovo

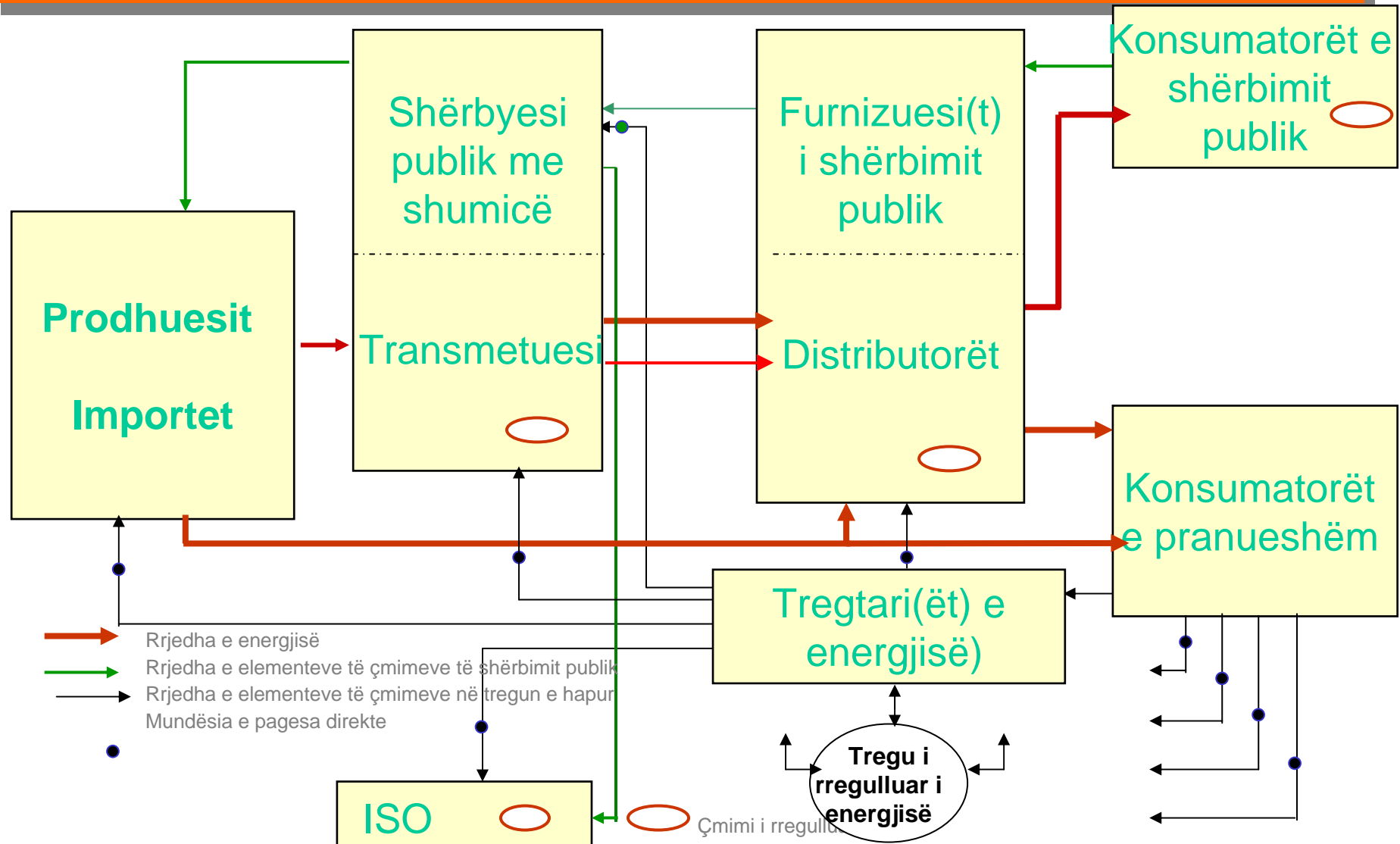
ZHVILLIMI I TREGUT TË ENERGJISË ELEKTRIKE NË HUNGARI

- Para viti 1992: Kompani kombëtare e integruar vertikalisht
- 1992: Shturja ligjore e G, T dhe D
- Në vitet 1995-1996: Privatizimi i kompanive të prodhimit dhe distribuimit
 - Deficit buxhetor
 - Nevojë për investime shtesë
- 1996 - 2003: Modeli i blerësit të vetëm
 - MBE afatgjate me gjeneratorë
 - Prodhimi, çmimet shitjes me shumicë dhe pakicë janë rregulluar
- Janar 2003: Hapja graduale e tregut, modeli i tregut hibrid (dual)
 - Prezantimi i çmimvënies së qasjes së rrjetit të shturur (T dhe D); çmime të rregulluara të ndërmarrjeve të shumicës dhe pakicës
- Janar 2008: Zgjidhje e plotë e pakicës; norma të rregulluara të shërbimeve universale në dispozicion vetëm për konsumatorë rezidencialë + 3*50A

BLERËSI I VETËM, 1995-2003

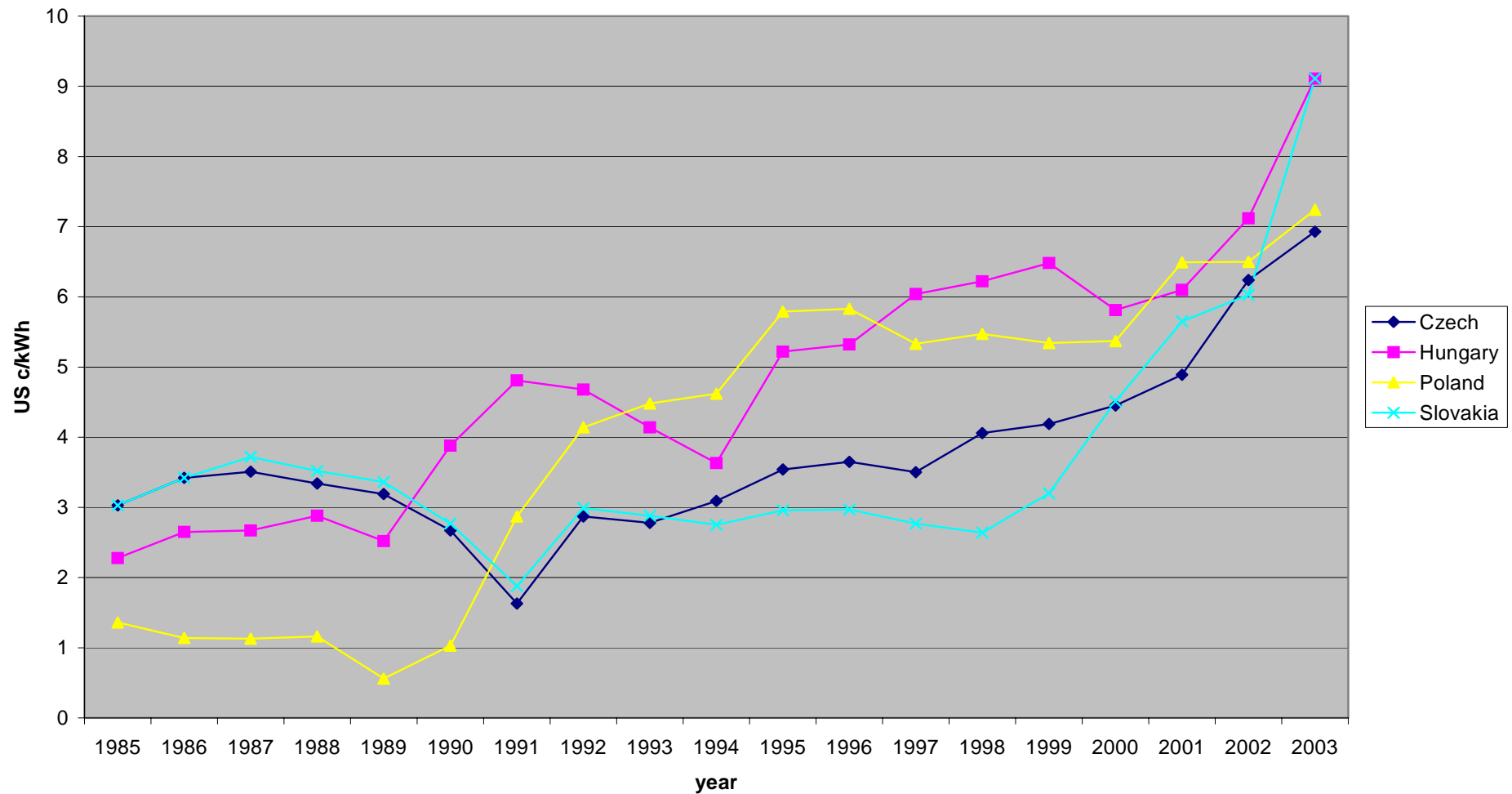


MODELI I TREGUT 'HIBRID', 2003-08



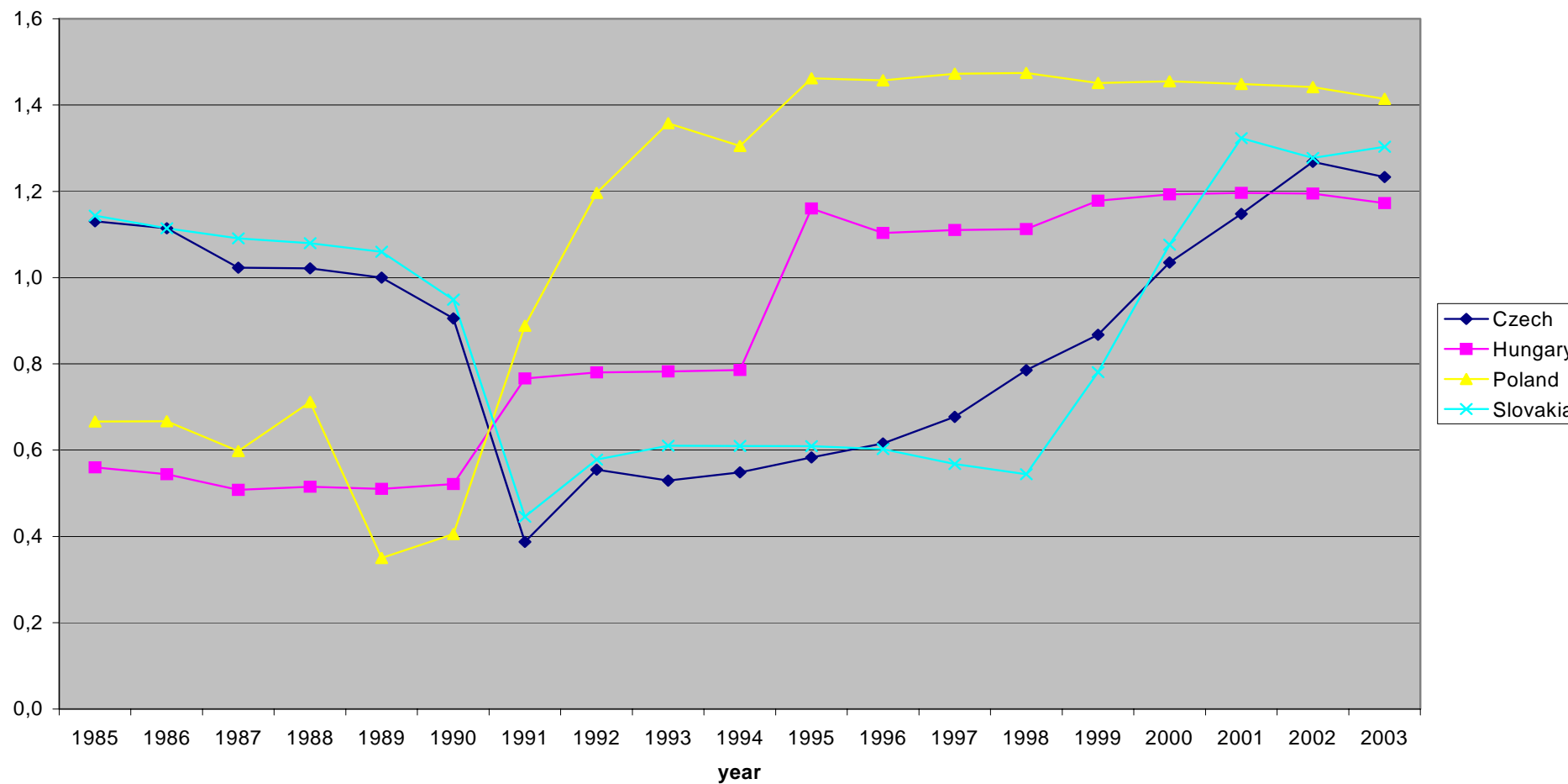
ZHVILLIMI I ÇMIMEVE TË EKONOMICE FAMILJARE

Average electricity prices for households (excl. taxes)



LARGIMI I MBISUBVENCIONEVE

Ratio of ex tax household and industrial electricity prices



- Deri në janar të viti 2004 çmime të rregulluara të prodhimit
 - Dekreti ministror mbikaloi formulat e çmimeve të PPA
 - Pagesa e kapacitetit (MHUF/MW/vit) dhe pagesa e energjisë (HUF/MWh) gjithashtu
 - Pagesat fillestare të kapacitetit më të ulëta, por përshtatjet vjetore më të mira se në PPA
- Në mes të 2004 dhe 2007 nuk ka çmime të rregulluara të prodhimit
- Nga viti 2007 përsëri çmime të rregulluara të prodhimit për kompanitë që kanë MBE (rezultat i një debati politik...)

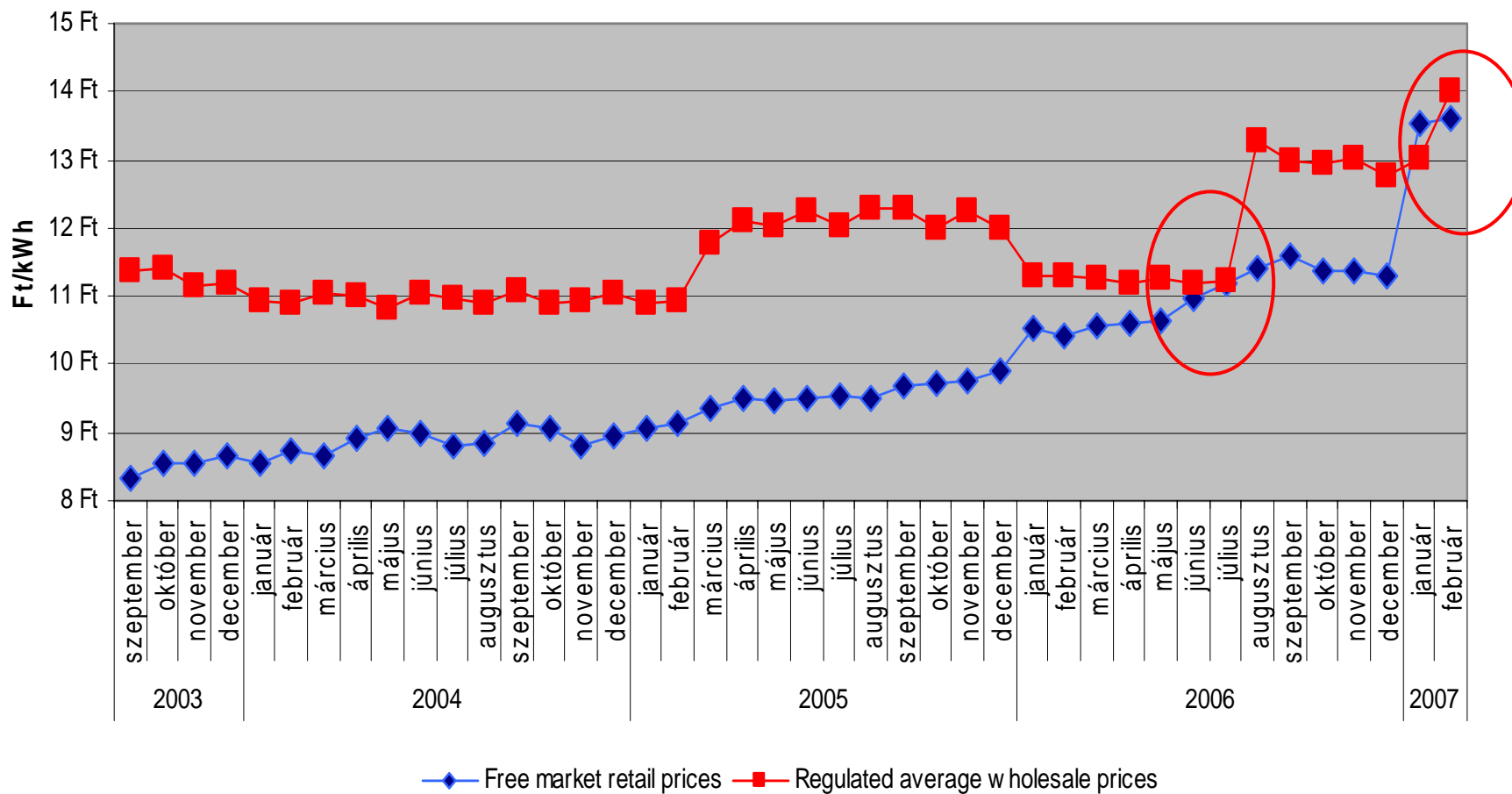
RREGULLIMI I ÇMIMEVE TË ENERGJISË ELEKTRIKE

(2) SHUMICË DHE PAKICË DERI NË VITIN 2008

- Shumica e rregulluar çmime (nga viti 2003: të ndërmarrjeve publike me shumicë) në bazë të kostove të vlerësuara të prokurimit të MVM – përshtatje vjetore
- Çmime të rregulluara të pakicës – përshtatje vjetore
 - Kostoja e rrymës së shitur përcillet
 - Çmimet përfundimtare të përdoruesit të fundit varen në çështjet politike si dhe ndryshimet e tarifave të rrjetit
- Pas hapjes së tregut
 - Çmime më të mira të energjisë për konsumatorë të mëdhenj industrialë
 - Tregti më e gjallë tejkufitare
 - Tregtarë të ri kanë hyrë në treg

RREGULLIMI I ÇMIMEVE TË ENERGISË ELEKTRIKE (3)

Free market retail prices and regulated average wholesale prices (September 2003 - February 2007)



- Rregullimi i çmimeve të konsumatorit të fundit nuk janë në pajtueshmëri me parimet e hapjes së tregut
- MBE afatgjate nuk janë në pajtueshmëri me modelin e tregut të liberalizuar
- Segmenti i rregulluar është duke u bërë më i shtrenjtë për shkak të rënies së kërkesës por sasi dhe çmime fikse të MBE
- Tregu i lirë është duke u bërë më i shtrenjtë për shkak të mungesës së kapacitetit të lirë të prodhimit dhe të importit (refuzimit?)
- Ngritja botërore e çmimeve të energjisë ndikon të dy segmentet

- Rregullimi i çmimeve me shumicë është hequr
- Rregullimi i çmimeve të konsumatorit të fundit është hequr për konsumatorët që nuk janë ekonomi familjare
- Ekonomitë familjare kanë të drejtë të blejnë nga furnizuesit e shërbimit universal
- Tarifat e furnizuesit të shërbimit universal janë të kontrolluara *ex post* nga rregullatori
- Çmime të rregulluara mbesin:
 - Transmisioni, veprimi i sistemit, distribuimi, margjina e furnizuesit të shërbimit universal

Metoda: Rregullim paksa i modifikuar i pragut të çmimit.

Tiparet kryesore:

- 6 kompani të integruara vertikalisht të distribuimit (3 pronarë: E-ON, RWE, EDF)
- Tarifa të njëtrajtshme kudo në vend (nuk ka tarifa rajonale)
- Periudhë 4 vjeçare e rregullimit të çmimit (2005-2008)
- Tarifat fillestare bazohen në rishikim të detajuara të kostove dhe asetëve (kalkulimi „normal” i kërkesave të të hyrave)

INCENTIVËT NË DISTRIBUIMIN E TARIFAVE (2)

Metoda: rregullim paksa i modifikuar i pragut të çmimit.

Tiparet kryesore:

- Përshtatja vjetore e tarifave me CPI-X, ku

CPI: Indeksi i çmimit të konsumatorit-parashikimi i publikuar nga Banka Kombëtare e Hungarisë

X: Faktori i inflacionit-përshtatjes.

$$1,8 < X < 2,2$$

Metoda: rregullim paksa i modifikuar i pragut të çmimit.

Tiparet kryesore:

- Elementi i incentivit të cilësisë ekziston:
 - Indekset dhe standardet e cilësisë janë të caktuara nga rregullatori. Nëse keqësimi i vlerës së një indeksi të dhënë (të zgjedhur) është në mes 5-10 %, tarifa e zbatuar zbritet për 0,5 % për atë kompani. Në rast të keqësimit të vlerës prej 10 % (apo më shumë), tarifa zbritet për 1 % (për një vit).
 - Në rast të – së paku 10 % - përmirësimit të vlerës, pragu i fitimit është 10 % më i lartë se zakonisht.
- Humbjet e rrjetit llogariten në baza të pikave të krahasimit
 - Mundësi tjera për zbatimin e kostot të “pikave të krahasimit” në caktimin e tarifave fillestare

Metoda: rregullim paksa i modifikuar i pragut të çmimit.

Nuk ka PCR tipike, por më parë elemente RoRR:

- Tarifat individuale po ashtu caktohen nga rregullatori (nuk ka liri në kompani për të bërë këtë gjë)
- Dallimet sipas niveleve të voltazhit (lartë, mesëm, ulët)
- Ekzistojnë ngarkesa (ngarkesa minimale) fikse, të proporcionalitetit të kapacitetit dhe sasisë dhe elementi i ngarkesës së humbjes (nuk është lehtë të përgatitësh të dhëna të sakta statistikore të furnizimit ...)

Metoda: rregullim paksa i modifikuar i pragut të çmimit.

Nuk ka PCR tipike, por më parë elemente RoRR :

- Shqyrtimi i kostos “në ikje” është i mundur (edhe në kërkesë të kompanisë). Përfundimisht rregullatori e bën një propozim
- Krahas përdorimit të faktorit X janë të vlefshme kërkesa tjera të ndarjes së profitit (pragu i profitit, të ardhurat neto dhe kostoja e krahasimit të kapitalit)
- Ridistribuimi pas të ardhurave në mes të kompanive përmes ngarkesave të transmisionit të paguara nga distributorët (në vend të tarifave rajonale të distribuimit)

Metoda: rregullim paksa i modifikuar i pragut të çmimit.

Nuk është element tipik PCR:

- Burimi i blerjes dhe çmimi i humbjeve të rrjetit është i definuar (ish blerësi i vetëm, çmime të rregulluara të energjisë me shumicë). Kostoja e humbjeve të rrjetit mund të zbritet “vetëm” përmes sasisë. Mendimi i KE-së: kjo praktikë nuk është në pajtueshmëri me rregullat-direktivat e BE-së.
- Kjo ka ndryshuar nga viti 2008: kompanitë e distribuimit janë duke blerë humbjet vetë